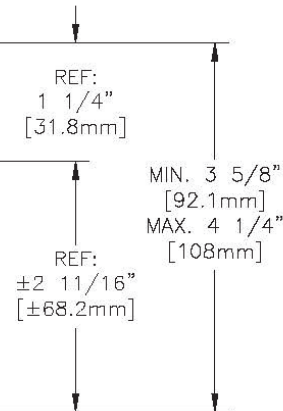
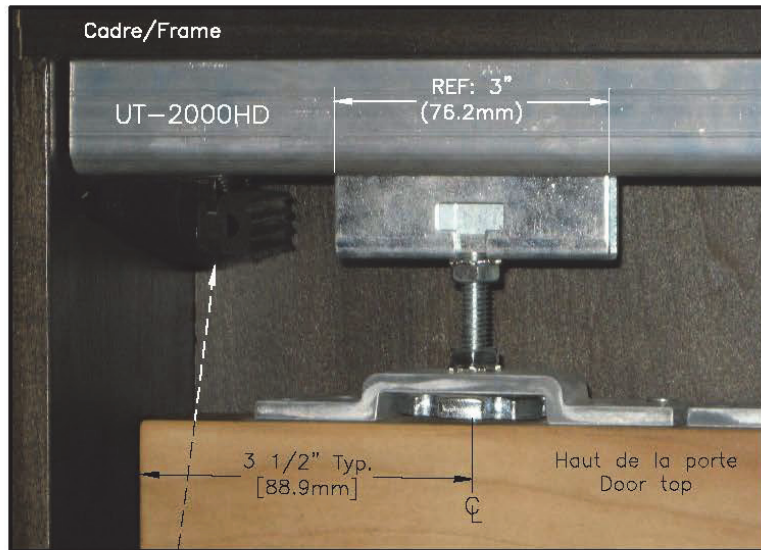
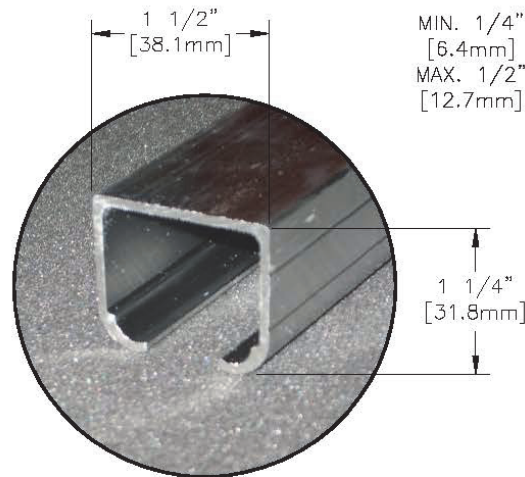
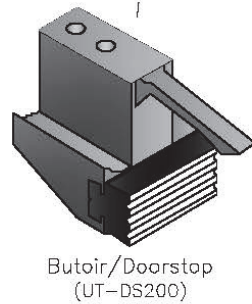


Fiche technique UT-2000HD/ Technical sheet UT-2000HD

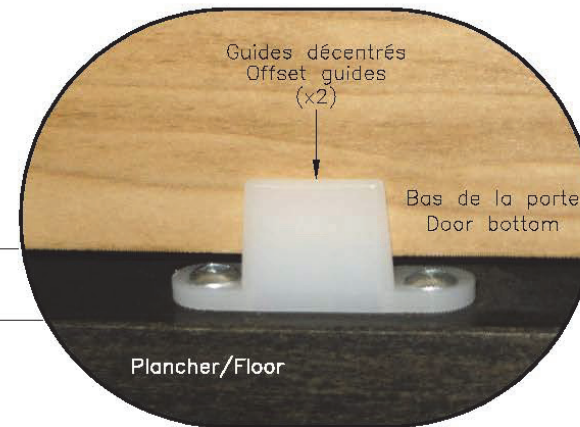
| | |
|-------------------------|--|
| Application | Commerciale, Institutionnelle Commercial , Institutionnal |
| Usage | Moyen/Robuste —Medium/Heavy duty |
| Norme / Standard | Conforme—Complies with ANSI/BHMA A156.14 Grade 1 |



HAUTEUR DE L'OUVERTURE:
ROUGH OPENING HEIGHT:
HAUTEUR DE PORTE/DOOR HEIGHT
+3 7/8" [+98mm] MIN.
+4 3/4" [+120mm] MAX.



UT-2000HD



Pour porte/For door 1 3/8" à 1 3/4"
de/of 250 Livres/Pounds (110Kg) Max.

Architectural
UNIQUE

Votre satisfaction, notre fierté!


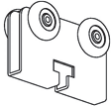
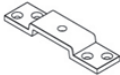
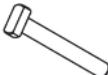








Tél.: 514 351-5454 / Fax: 514 351-5554
uniqueproduitarchitectural.com

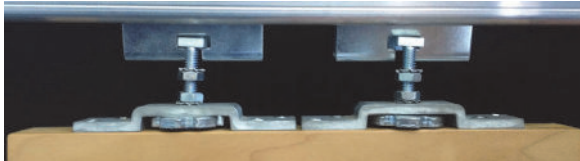
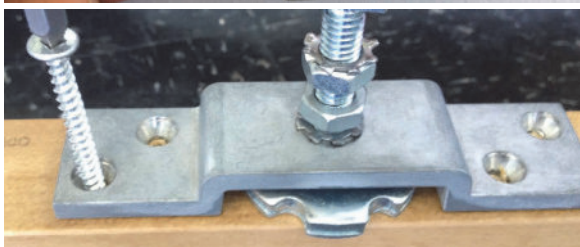
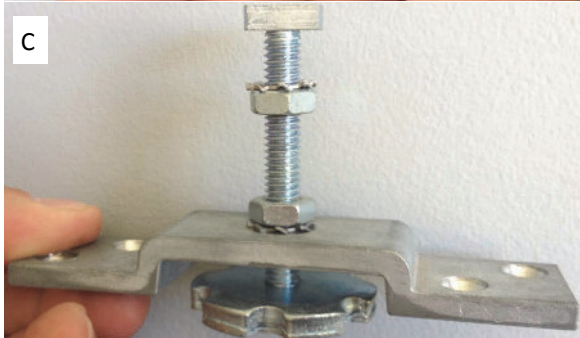
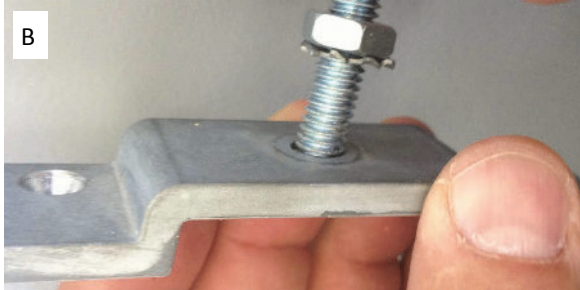
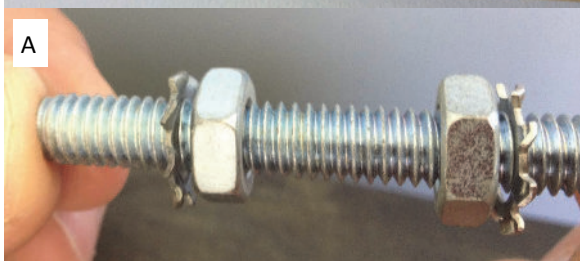
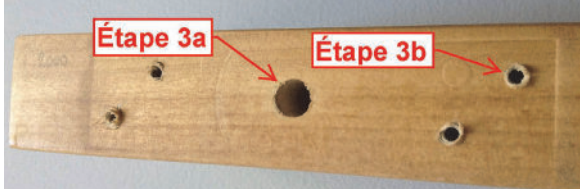
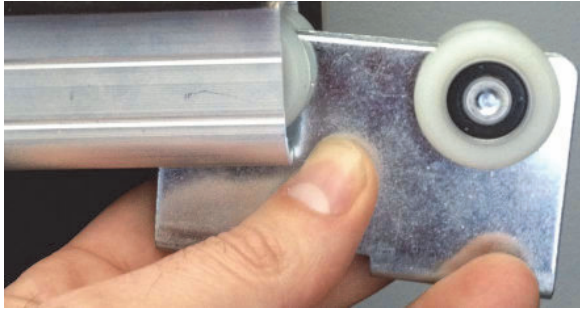
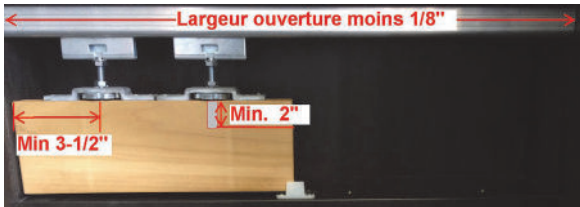
Systemes
UNITRACK
Systems

UT-2000HD

Dessin de référence drawing

DESSIN / DRAWING No: REF-UT2000HD DATE: 16/05/2014 PAGE: 1/1

| Liste des pièces ensemble UT-2000HD / Parts list UT-2000HD series | | |
|---|---|-----------|
| Nom / Name | Image / Picture | Qté / Qty |
| Rail UT-2000HD track |  | 1 |
| Chariot / Hanger UT-2010 |  | 2 |
| Palque de fixation / Fixing plate |  | 2 |
| Boulon en T / T-bolt |  | 2 |
| Roue pivotante / spinwheel UT-2040 |  | 2 |
| Guide décentré UT-1050 Offset guide UT-1050 |  | 2 |
| Rondelle de blocage dentée Tooth washer |  | 4 |
| Écrou hexagonal 5/16" HEX nut |  | 4 |
| Butoir / Stop UT-DS200 |  | 2 |
| Vis auto-perçante / Self-drilling screw #10x2" |  | 4 |
| Vis / Screw #10x1-3/4" |  | 8 |
| Vis / Screw #8x3/4" |  | 16 |



1-Couper le rail à la longueur requise, soit la longueur totale de l'ouverture moins 1/8".

2-Insérer les chariots UT-2010 dans le rail. S'assurer que les fentes d'insertion soient du même côté de l'ouverture. Ensuite, visser le rail à la tête de l'ouverture.

3a-Percer un trou d'une profondeur d'au moins 2" avec une mèche de 3/8" à 3-1/2" de chaque extrémité de la porte.

3b-Percer les trous d'installation des plaques de fixation d'au moins 1-1/2" de profondeur avec une mèche de 1/8".

4-Procéder à l'assemblage des plaques de fixation de la façon suivante:

A-Prendre un boulon en T et insérer une rondelle dentée, deux écrous hexagonaux et une autre rondelle dentée.

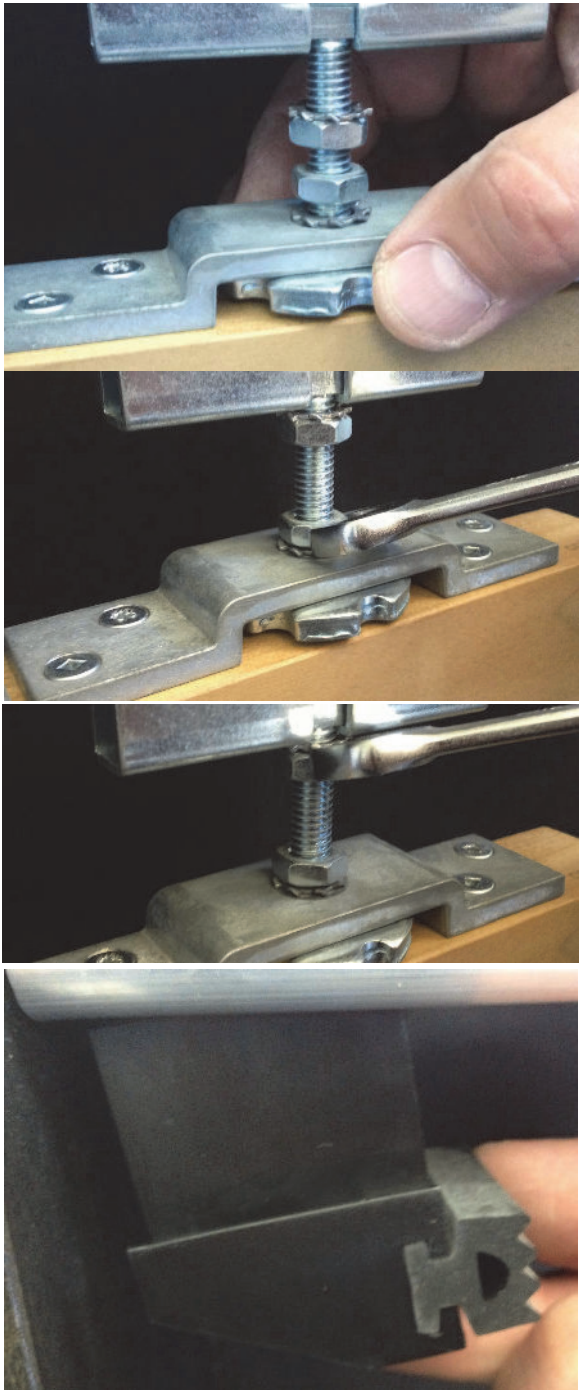
B- Insérer la plaque de fixation UT-2020

C-Insérer la roue pivotante UT-2040.

5-Aligner la plaque de fixation sur les trous percés à l'étape 3 et la visser avec les vis #10x1-3/4"

6-Placer la porte sous les chariots et insérer les boulons en T dans les fentes des chariots.

7-Placer les guides décentrés UT-1050 de chaque côté de la porte et les visser au plancher avec les vis #8x3/4".



8-Ajuster la hauteur de la porte et mettre celle-ci au niveau en vissant ou dévissant la roue pivotante UT-2040.

9-Lorsque la hauteur de la porte est ajustée et que celle-ci est au niveau, bloquer les réglages en serrant l'écrou 5/16" contre la plaque de fixation.

10-Afin d'empêcher le décrochement accidentel de la porte, serrer l'autre écrou 5/16" contre le chariot UT-2010. N.B. Si vous installez un fascia, il est important de laisser un espace de 1/2" entre la porte et le fascia afin d'effectuer le démontage de la porte.

11-Insérer le butoir UT-DS200 dans le rail à l'emplacement désiré et visser celui-ci au rail avec les vis #10x2".

HAUTEUR DE L'OUVERTURE:
ROUGH OPENING HEIGHT:

HAUTEUR DE PORTE/DOOR HEIGHT
+3 7/8" [+98mm] MIN.
+4 3/4" [+120mm] MAX.

Liste des pièces comprises dans un ensemble
UT-2000HD/2000SHD

| Nom | Image | Quantité |
|----------------------------|-------|----------|
| Rail UT-2000/UT-2000S | | 1 |
| Chariot UT-2010 | | 2 |
| Plaque de fixation UT-2020 | | 2 |
| Boulon en T | | 2 |
| Roue pivotante UT-2040 | | 2 |
| Guide décentré UT-1050 | | 2 |
| Rondelle de blocage dentée | | 4 |
| Écrou hexagonal 5/16" | | 4 |
| Butoir UT-DS200 | | 2 |
| Vis auto-perçante #10x2" | | 4 |
| Vis #10x1-3/4" | | 8 |
| Vis #8x3/4" | | 16 |