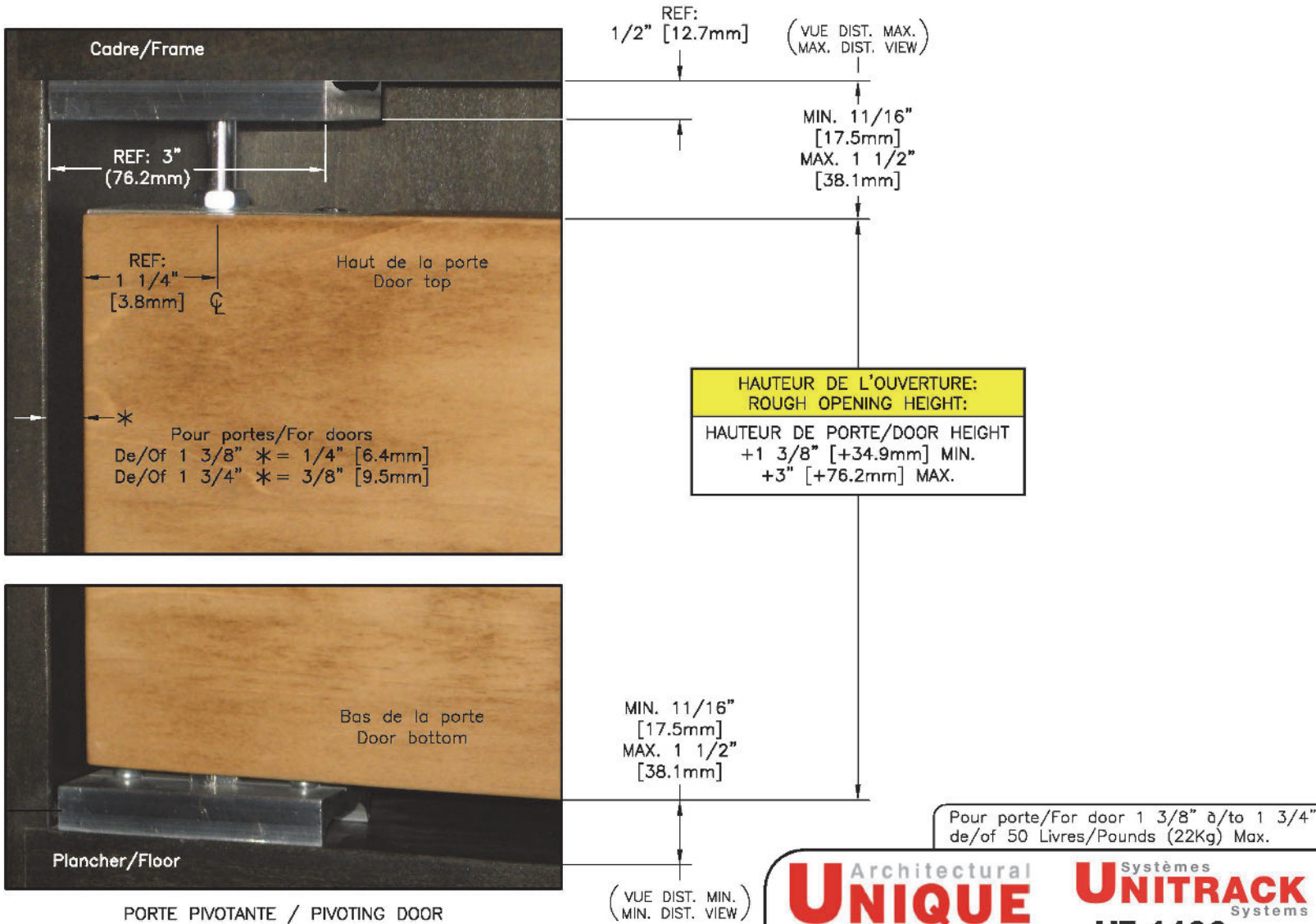


Fiche technique UT-4400 / Technical sheet UT-4400

Application	Résidentielle, et commerciale Residential, and commercial
Usage	Léger/Moyen — Light/Medium duty



Architectural
UNIQUE

Systèmes
UNITRACK
Systems

UT-4400


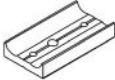





Votre satisfaction, notre fierté!

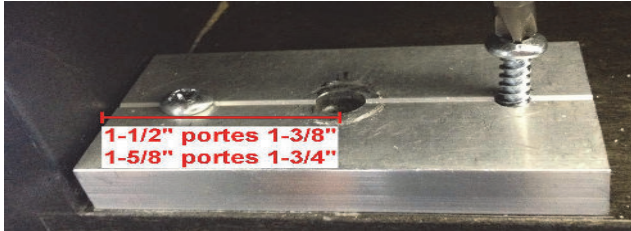
Dessin de référence drawing

CE DESSIN EST LA PROPRIÉTÉ DE PRODUITS ARCHITECTURAUX UNIQUE INC. TOUTE RÉPLICATION EST STRICTEMENT INTERDITE SANS CONSENTEMENT ÉCRIT.
THIS DRAWING IS THE PROPERTY OF UNIQUE ARCHITECTURAL PRODUCTS INC. ANY REPRODUCTION WITHOUT WRITTEN CONSENT IS STRICTLY PROHIBITED.

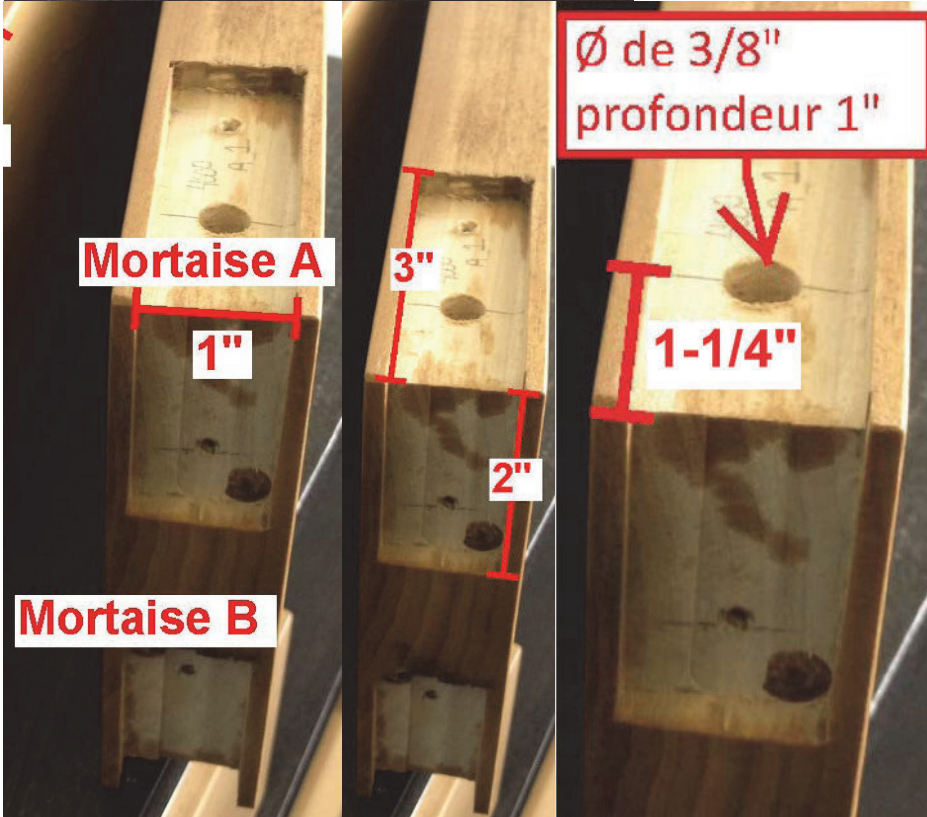
Tél.: 514 351-5454 / Fax: 514 351-5554
uniqueproduitarchitectural.com

DESSIN / DRAWING No:	DATE:	PAGE:
REF-UT4400	18/06/2014	1/1

Liste des pièces ensemble UT-4400 / Parts list UT-4400		
Nom / Name	Image / Picture	Qté / Qty
Plaque de fixation à angle Fixing plate		2
Plaque pivot du bas à 3 trous 3-Hole top pivot plate		2
Pivot du haut Top pivot		1
Pivot du bas Bottom pivot		1
Écrou 5/16" nut		2
Vis tête plate #10x1-1/2" Flathead screw		4
Vis #10x1-1/4" Screw		4



1-Visser la plaque pivot du bas à 3 trous au plancher et à la tête de l'ouverture à l'aide des vis #10x1-1/4". Pour des portes de 1-3/8", le centre du trou pour pivot doit être à 1-1/2" du mur et il doit être à 1-5/8" pour des portes de 1-3/4".



2-À l'aide d'une toupie, effectuer les mortaises A et B, d'une profondeur de 1/4", pour installer les plaques de fixation. Voir image pour détails.

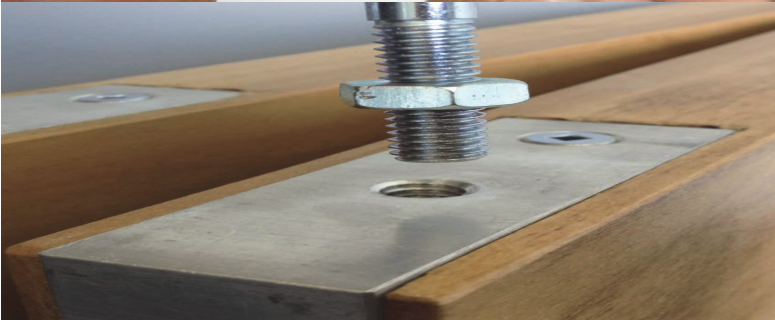
3-Percer des trous d'un diamètre de 3/8" et d'une profondeur d'au moins 1" pour permettre l'installation des pivots. Ces trous sont à 1-1/4" du vrai bord de la porte. Se référer à l'image ci-jointe pour plus de précision.



4-Insérer les plaques de fixations dans les mortaises, percer les trous pour les vis avec une mèche de 1/8" et visser celle-ci avec les vis #10x1-1/2".



5-Visser l'écrou 5/16" sur le pivot du haut et visser le pivot du haut dans la plaque de fixation située sur le coin supérieur de la porte.



6-Visser l'autre écrou 5/16" sur le pivot du bas et visser le pivot du bas dans la plaque de fixation située sur le coin inférieur de la porte.





7-Insérer le pivot du haut dans l'emplacement prévu dans la plaque pivot du haut et insérer le pivot du bas dans l'emplacement prévu dans la plaque pivot du bas.

8-Ajuster le niveau de la porte en vissant ou dévissant le pivot du bas. Bloquer les ajustements en serrant les écrous 5/16'' contre les plaques de fixations.

Liste des pièces comprises dans un ensemble UT-4400		
Nom	Image	Quantité
Plaque de fixation à angle		2
Plaque pivot du bas à 3 trous		2
Pivot du haut		1
Pivot du bas		1
Écrou 5/16''		2
Vis tête plate #10x1-1/2''		4
Vis #10x1-1/4''		4